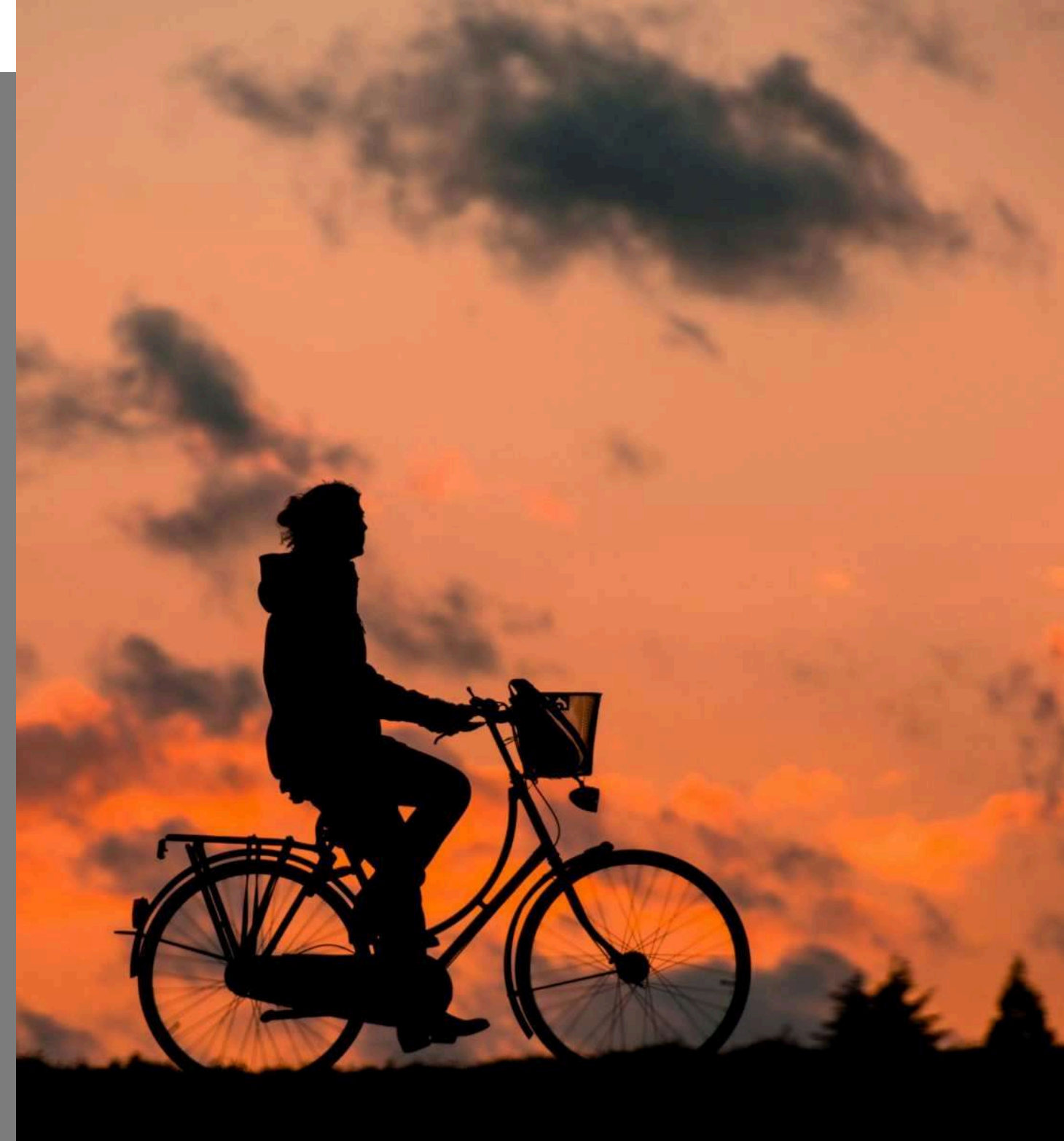


2026

CATÁLOGO

www.monark.com.br




monark



Assistência Técnica

Diga a seu cliente que com uma Monark ele dispõe de 90 dias contra eventuais defeitos de fabricação, além de assistência técnica permanente na maior rede autorizada do país. A oficina autorizada é uma extensão do alto padrão de qualidade Monark.

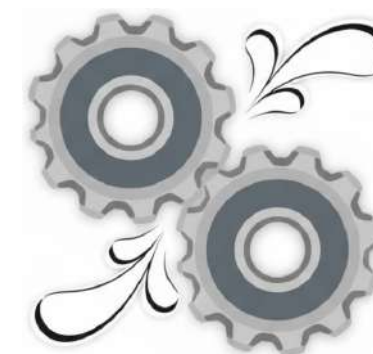
Recomende-o ler o manual de instruções que acompanha o produto.

Informe-o sobre o seu direito à revisão e montagem gratuita na oficina autorizada, com mecânicos treinados.

O endereço das oficinas pode ser obtido através do nosso site: www.monark.com.br ou do nosso serviço de atendimento pelo telefone 0800 015 50 15.

Rua Francisco Lanzi Tancler, 130
Distrito Industrial Domingos Giomi
CEP: 13.347-370
Indaiatuba - SP
Telefone: (19) 3935-9230

LUBRIFICAÇÃO



DE FÁBRICA

Este selo indica que as Bicycletas Monark recebem lubrificação no movimento central, movimento de direção e cubos.

garantia
de **90** dias

As Bicycletas Monark oferecem garantia de 90 dias a partir da compra pelo consumidor.



monark

SUSTENTABILIDADE

A bicicleta é mais do que conhecida como meio de transporte sustentável, que não congestiona, não polui e traz benefícios à saúde.
A Monark dá mais um passo reforçando o compromisso com a sustentabilidade através da parceria com a Eureciclo.

www.eureciclo.com.br



Barra Circular CP



Barra Circular FI



Barra Circular VB



Tropical CP



Tropical FI



Tropical VB



Brisa Aro 26



Brisa Aro 20



Brisa Aro 16



BMX Aro 20



BMX Aro 16



Kids Aro 16



BMX R Aro 20



BMX R Aro 16



MTB 29 Preta



MTB 29 Azul



MTB 29 Vermelha - Tam. 17,5



MTB 29 Vermelha - Tam. 19



MTB 29 Grafite/Amarela



MTB 29 Laranja/Cinza



MTB 29 Laranja/Branco



Nossas Bicycles

BICICLETA MONARK BARRA CIRCULAR

Barra Circular CP



Barra Circular FI



Barra Circular VB



ARGUMENTOS DE VENDA:

- Linha Adulta - uso transporte, apropriada principalmente nas zonas rurais;
- Quadro - de altíssima resistência e robustez (SUPERTUBO);
- Pneus balão - comodidade e maciez;
- Sistemas de freios seguros - Freios inglês (varetas de aço) - V-Brake (cabos de aço) e Freios CP contra-pedal (velosteel);
- Bagageiro - largo e reforçado, com espessura de tubo de 0.9 mm.

CARACTERÍSTICAS DO PRODUTO:

- Quadro (supertubo), com espessura de 1,2 mm e no tubo inferior espessura de 1,5 mm, e garfo em aço carbono;
- Guidão em aço cromado, regulável, as peças cromadas recebem um tratamento com óleo antioxidante secativo, proporcionando maior durabilidade e resistência à ferrugem;
- Pedivela em aço cromado, monobloco;
- Freios e aros:
 - Sistema Inglês (varetas de aço) - aros 26" tipo passeio em alumínio polido;
 - Sistema Contra Pedal - aros 26" em alumínio polido
 - Sistema V-Brake (cabo de aço) - aros 26" em alumínio polido
- Raios: nossas bicicletas são montadas com 36 raios grossos (2,5 mm);
- Pedais em polipropileno com refletores;
- Pneus (balão) 26x1.1/2x2 - pretos;
- Descanso lateral;
- Selim modelo conforto com duas molas;
- Cobre corrente de metal, envolvente, pintado na mesma cor da bicicleta e decorado;
- Paralamas (refletor traseiro);
- Adesivos com hotstamp;
- Pintura: todas as partes a serem pintadas recebem tratamento de fosfatização, com processo de pintura eletrostática (onde a peça recebe uma carga positiva e a tinta recebe uma carga negativa, fazendo com que as mesmas se atraiam proporcionando uma melhor e uniforme aderência), utilizamos tinta à pó, em poliéster, que é própria para utilização em ambientes externos, não desbotando a cor;
- Cores: Vermelho e Azul;
- Peso e Cubagem: Peso = 19,500 Kg / Cubagem = 0,252 M³;
- Kit de Segurança: campainha, espelho retrovisor, refletores (dianteiro e de rodas).

BICICLETA MONARK TROPICAL

Tropical CP



Tropical FI



Tropical VB



ARGUMENTOS DE VENDA:

- Linha Adulta, aro 26" - para uso transporte e lazer;
- Uso - rural e urbano;
- Quadro - resistente e confortável;
- Pneus balão - para qualquer tipo de terreno - macios e seguros;
- Sistemas de freios seguros - Freio inglês (varetas de aço) - V-Brake (cabos de aço) e Freios CP contra-pedal (velosteel);
- Bagageiro reforçado, com espessura de tubo de 0.75 mm;
- Cores - modernas e alegres.

CARACTERÍSTICAS DO PRODUTO:

- Quadro (supertubo), com espessura de 1,2 mm e no tubo inferior e no tubo do selim espessura de 1,5 mm, e garfo em aço carbono;
- Guidão em aço cromado, regulável, as peças cromadas recebem um tratamento com óleo antioxidante secativo, proporcionando maior durabilidade e resistência à ferrugem;
- Pedivela em aço cromado, monobloco;
- Freio e aros:
 - Sistema Inglês (varetas de aço) - aros 26" tipo passeio em alumínio polido;
 - Sistema Contra Pedal - aros 26" em alumínio polido;
 - Sistema V-Brake (cabo de aço) - aros 26" em alumínio polido
- Raios: nossas bicicletas são montadas com 36 raios grossos (2,5 mm);
- Pedais em polipropileno com refletores;
- Pneus (balão) 26x1.1/2x2 - pretos;
- Selim modelo conforto com duas molas;
- Descanso lateral;
- Cestão preto frontal; bagageiro traseiro na cor do produto;
- Cobre corrente de metal, envolvente, pintado na cor da bicicleta e decorado;
- Paralamas (refletor traseiro);
- Adesivos com hotstamp;
- Pintura: todas as partes a serem pintadas recebem tratamento de fosfatização, com processo de pintura eletrostática (onde a peça recebe uma carga positiva e a tinta recebe uma carga negativa, fazendo com que as mesmas se atraiam proporcionando uma melhor e uniforme aderência), utilizamos tinta à pó, em poliéster, que é própria para utilização em ambientes externos, não desbotando a cor;
- Cores: Vermelha e Violeta;
- Peso e Cubagem: Peso = 20,000 Kg / Cubagem = 0,270 M³;
- Kit de Segurança: campainha, espelho retrovisor, refletores (dianteiro e de rodas).

BICICLETA MONARK BRISA ARO 26

ARGUMENTOS DE VENDA:

- Linha Adulta, aro 26" - para uso transporte e lazer;
- Uso - rural e urbano;
- Quadro - resistente e confortável. Design moderno e consagrado;
- Pneus balão - para qualquer tipo de terreno - macios e seguros;
- Sistemas de freios seguros - V-Brake (cabos de aço);
- Bagageiro traseiro;
- Cores - modernas e alegres.

CARACTERÍSTICAS DO PRODUTO:

- Quadro e garfo em aço carbono;
- Guidão em aço cromado, regulável, as peças cromadas recebem um tratamento com óleo antioxidante secativo, proporcionando maior durabilidade e resistência à ferrugem;
- Pedivela em aço cromado, monobloco;
- Freios e aros: Sistema V-Brake (cabo de aço) - aros 26" em alumínio polido;
- Raios: nossas bicicletas são montadas com 36 raios grossos (2,5 mm);
- Pedais em polipropileno com refletores;
- Pneus (balão) 26x1.1/2x2 - pretos;
- Selim modelo conforto com duas molas;
- Descanso lateral;
- Cestão aramada frontal, pintada na mesma cor da bicicleta;
- Bagageiro traseiro na cor do produto;
- Cobre corrente de metal, envolvente, pintado na cor da bicicleta e decorado;
- Paralamas (refletor traseiro);
- Pintura: todas as partes a serem pintadas recebem tratamento de fosfatização, com processo de pintura eletrostática (onde a peça recebe uma carga positiva e a tinta recebe uma carga negativa, fazendo com que as mesmas se atraiam proporcionando uma melhor e uniforme aderência), utilizamos tinta à pó, em poliéster, que é própria para utilização em ambientes externos, não desbotando a cor;
- Cores: rosa fúcsia;
- Peso e Cubagem: Peso = 19,000 Kg / Cubagem = 0,252 M³;
- Kit de Segurança: campainha, espelho retrovisor, refletores (dianteiro e de rodas).



BICICLETA MONARK BRISA ARO 20



ARGUMENTOS DE VENDA:

- Linha infanto/juvenil, aros 20" - para passeio;
- Design moderno e consagrado;
- Decoração suave e alegre;
- Cores atraentes e modernas;
- Sistema de freios V-Brake - garante maior segurança, maciez e precisão;
- Quadro em aço carbono.

CARACTERÍSTICAS DO PRODUTO:

- Quadro e garfo em aço carbono;
- Guidão conjugado, regulável em aço pintado;
- Pedivela em aço, monobloco;
- Freios V-Brake (cabos de aço);
- Pedais coloridos com refletos;
- Aros: 20" em alumínio, pintados em harmonia com o produto;
- Pneus pretos;
- Selim PVC regulável, colorido;
- Cestinha frontal armada, na cor do produto;
- Manetes e manoplas coloridas, em harmonia com o produto;
- Bagageiro traseiro tubular, na cor do produto;
- Cobre corrente envolvente em aço, pintado e decorado;
- Paralamas de aço, envolventes;
- Pintura: todas as partes a serem pintadas recebem tratamento de fosfatização, com processo de pintura eletrostática (onde a peça recebe uma carga positiva e a tinta recebe uma carga negativa, fazendo com que as mesmas se atraiam proporcionando uma melhor e uniforme aderência), utilizamos tinta à pó, em poliéster, que é própria para utilização em ambientes externos, não desbotando a cor;
- Cores: violeta e rosa;
- Peso e Cubagem: Peso = 13,500 Kg / Cubagem: 0,130 M³.



BICICLETA MONARK BRISA ARO 16



ARGUMENTOS DE VENDA:

- Linha infanto/juvenil, aros 16" - para passeio;
- Design moderno e consagrado;
- Decoração suave e alegre;
- Cores atraentes e modernas;
- Sistema de freios V-Brake - garante maior segurança, maciez e precisão;
- Quadro em aço carbono;
- Com certificação INMETRO.

CARACTERÍSTICAS DO PRODUTO:

- Quadro e garfo em aço carbono;
- Guidão conjugado, regulável em aço pintado;
- Pedivela em aço, monobloco;
- Freios V-Brake (cabos de aço);
- Pedais coloridos com refletores;
- Aros: 16" em alumínio pintado - roda raiada;
- Pneus pretos;
- Rodinhas de apoio lateral;
- Selim PVC regulável, colorido;
- Cestinha frontal plástica colorida;
- Manetes e manoplas coloridos, em harmonia com o produto;
- Bagageiro traseiro tubular, na cor do produto;
- Cobre corrente plástica, envolvente, colorido e decorado;
- Paralamas em aço, envolventes;
- Pintura: todas as partes a serem pintadas recebem tratamento de fosfatização, com processo de pintura eletrostática (onde a peça recebe uma carga positiva e a tinta recebe uma carga negativa, fazendo com que as mesmas se atraiam proporcionando uma melhor e uniforme aderência), utilizamos tinta à pó, em poliéster, que é própria para utilização em ambientes externos, não desbotando a cor;
- Cores: violeta e rosa;
- Peso e Cubagem: Peso = 12,400 Kg / Cubagem = 0,102 M³.



BICICLETA MONARK BMX ARO 20



ARGUMENTOS DE VENDA:

- Linha infante/juvenil aros 20";
- Decoração dirigida ao gosto do público jovem;
- Quadro resistente - modelo rebaixado;
- Sistema de freios V-Brake - garante maior segurança, maciez e precisão;
- Guidão com desenho esportivo.

CARACTERÍSTICAS DO PRODUTO:

- Quadro em aço carbono;
- Garfo em aço carbono, pintado na cor preta;
- Guidão tipo BMX regulável, pintado na cor preta;
- Suporte do guidão tipo BMX, com 4 parafusos;
- Pedivela monobloco em aço pintado de preto;
- Pedais em polipropileno com refletores;
- Manetes de freio e manoplas na cor preta;
- Freios V-Brake (cabos de aço);
- Selim PVC, regulável;
- Roda dentada fechada, na cor preta;
- Cobre corrente ciclar na cor preta;
- Aros: 20" em alumínio;
- Pneus pretos com cravos;
- Pintura: todas as partes a serem pintadas recebem tratamento de fosfatização, com processo de pintura eletrostática (onde a peça recebe uma carga positiva e a tinta recebe uma carga negativa, fazendo com que as mesmas se atraiam proporcionando uma melhor e uniforme aderência), utilizamos tinta à pó, em poliéster, que é própria para utilização em ambientes externos, não desbotando a cor;
- Cores: vermelho/preto e verde kaw/preto;
- Peso e Cubagem: Peso = 13,500 Kg / Cubagem 0,130 M³.



BICICLETA MONARK BMX ARO 16



ARGUMENTOS DE VENDA:

- Linha infanto/juvenil aros 16";
- Decoração dirigida ao gosto do público jovem;
- Quadro resistente;
- Sistema de freios V-Brake - garante maior segurança, maciez e precisão;
- Com certificação INMETRO.

CARACTERÍSTICAS DO PRODUTO:

- Quadro e garfo em aço carbono;
- Guidão regulável, pintado na cor da bicicleta;
- Pedivela monobloco em aço pintado de preto;
- Pedais em polipropileno com refletores;
- Manetes de freio e manoplas na cor preta;
- Freios V-Brake (cabos de aço);
- Selim PVC, regulável;
- Cobre corrente circular na cor preta;
- Aros: 16" em plástico na cor preta;
- Pneus pretos;
- Rodinhas de apoio lateral;
- Pintura: todas as partes a serem pintadas recebem tratamento de fosfatização, com processo de pintura eletrostática (onde a peça recebe uma carga positiva e a tinta recebe uma carga negativa, fazendo com que as mesmas se atraiam proporcionando uma melhor e uniforme aderência), utilizamos tinta à pó, em poliéster, que é própria para utilização em ambientes externos, não desbotando a cor;
- Cores: vermelho/preto e verde kaw/preto;
- Peso e Cubagem: Peso = 11,000 Kg / Cubagem = 0,102 M³.



BICICLETA MONARK KIDS ARO 16



ARGUMENTOS DE VENDA:

- Linha infanto/juvenil aros 16";
- Decoração dirigida ao gosto do público jovem;
- Quadro resistente;
- Sistema de freios V-Brake - garante maior segurança, maciez e precisão;
- Com certificação INMETRO.

CARACTERÍSTICAS DO PRODUTO:

- Quadro e garfo em aço carbono;
- Guidão pintado na cor do produto;
- Pedivela monobloco em aço;
- Pedais em plástico com refletores;
- Manetes de freio coloridos;
- Manoplas coloridas;
- Buzina fon-fon, colorida;
- Paralamas plásticos, coloridos;
- Calotas protetoras de porcas;
- Cobre corrente em plástico, colorido;
- Versão de cores violeta/rosa, possui cesta frontal plástica, colorida;
- Freios V-Brake (cabos de aço);
- Selim em PVC, regulável;
- Aros: 16" em plástico;
- Pneus pretos;
- Rodinhas de apoio lateral;
- Pintura: todas as partes a serem pintadas recebem tratamento de fosfatização, com processo de pintura eletrostática (onde a peça recebe uma carga positiva e a tinta recebe uma carga negativa, fazendo com que as mesmas se atraiam proporcionando uma melhor e uniforme aderência), utilizamos tinta à pó, em poliéster, que é própria para utilização em ambientes externos, não desbotando a cor;
- Cores: violeta/rosa e vermelho/amarelo;
- Peso e Cubagem: Peso = 12,000 Kg / Cubagem = 0,102 M³.



BICICLETA MONARK BMX R ARO 20



ARGUMENTOS DE VENDA:

- Linha infanto/juvenil, aros 20";
- Decoração dirigida ao gosto do público jovem;
- Quadro super resistente;
- Sistema de freios V-Brake - garante maior segurança, maciez e precisão;
- Modelo esportivo;
- Guidão com desenho esportivo.

CARACTERÍSTICAS DO PRODUTO:

- Quadro Oversize e garfo em aço carbono;
- Guidão regulável, pintado de preto;
- Pedivela em aço monobloco, pintado de preto;
- Pedais pretos em polipropileno com refletores;
- Freios V-Brake (cabos de aço);
- Selim regulável, em PVC;
- Aros: 20" em alumínio pintado na mesma cor da bicicleta;
- Pneus pretos;
- Paralamas pretos de plástico com desenho esportivo;
- Placa dianteira plástica, decorada em harmonia com a cor da bicicleta;
- Cobre corrente de plástico, tipo faca;
- Pintura em pó, com dupla camada, tendo um fundo prata e com cobertura de verniz na cor do produto, gerando um efeito metálico;
- Cores: preto/vermelho e preto/azul;
- Peso e Cubagem: Peso = 13,400 Kg / Cubagem = 0,130 M³.



BICICLETA MONARK BMX R ARO 16

ARGUMENTOS DE VENDA:

- Linha infante/juvenil, aros 16";
- Decoração dirigida ao gosto do público jovem;
- Quadro super resistente;
- Sistema de freios V-Brake - garante maior segurança, maciez e precisão;
- Modelo esportivo;
- Guidão com desenho esportivo.
- Com certificação INMETRO.

CARACTERÍSTICAS DO PRODUTO:

- Quadro Oversize e garfo em aço carbono;
- Guidão regulável, pintado de preto;
- Pedivela em aço monobloco, pintado de preto;
- Pedais pretos em polipropileno com refletores;
- Freios V-Brake (cabos de aço);
- Selim regulável, em PVC;
- Aros: 16" em alumínio pintado na mesma cor da bicicleta;
- Rodas raiadas;
- Pneus pretos;
- Paralamas pretos de plástico com desenho esportivo;
- Placa dianteira plástica, decorada em harmonia com a cor da bicicleta;
- Cobre corrente de plástico envolvente;
- Rodinhas de apoio lateral;
- Pintura em pó, com dupla camada, tendo um fundo prata e com cobertura de verniz na cor do produto, gerando um efeito metálico;
- Cores: preto/vermelho e preto/azul;
- Peso e Cubagem: Peso = 12,000 Kg / Cubagem = 0,102 M³.



BICICLETA MONARK MTB 29 PRETA



ARGUMENTOS DE VENDA:

- Linha Adulta, aro 29" - para uso lazer;
- Uso - rural e urbano;
- Quadro - resistente e confortável;
- Pneus MTB - para qualquer tipo de terreno - macios e seguros;
- Sistemas de freios seguros - Freio a disco mecânico;
- Cores e decoração - modernas e alegres.

CARACTERÍSTICAS DO PRODUTO:

- Quadro MTB 29 - Tam. 17, Liga 6061, Quadro Lifty 29 alumínio - cabeamento embutido 100% - preto;
- Garfo 29 MTB, suspensão aço / aço com trava / regulagem aço - canela 38 mm, curso 80 mm;
- Kit guidão e mesa FIRST (FB), alumínio preto reto com logo (700/80);
- Suporte do guidão AHEAD 31,8 mm;
- Pedivela FIRST aço - FIRST - aço/plástico 21V (24/34/42);
- Freio: freio a disco, a cabo FIRST alumínio - preto, pastilha redonda para uso com adaptador (160 mm);
- Aro FAY 29/36, parede dupla F.Disco, com raios inox preto;
- Rodas dianteira e traseira com blocagem rápida;
- Pedal FIRST nylon (montagem) nylon - FIRST - preto MX-P603 (único rosca grossa);
- Pneu CIMBORG nacional borracha - preto (29 x 2,10);
- Selim FIRST (montagem 24V) - preto (único);
- Câmbio 21 velocidades, index pont, trocador FIRST 21 marchas, plástico T.SHIMANO EF51 com manete, câmbio traseiro TZ31 sem gancheira - FIRST tipo SH - preto (21V);
- Catraca FIRST aço - rosca 7V SUN (14-28D);
- Caixa de centro FIRST aço blindado (122,5/68 mm);
- Blocagem selim laser alumínio FIRST preto;
- Cores: preta;
- Peso e Cubagem: Peso = 17,450 Kg / Cubagem = 0,252 M³;
- Kit de Segurança: campainha, espelho retrovisor, refletores (dianteiro, traseiro e de rodas).

BICICLETA MONARK MTB 29 AZUL - Tamanho 17,5



ARGUMENTOS DE VENDA:

- Linha Adulta, aro 29" - para uso lazer;
- Uso - rural e urbano;
- Quadro - resistente e confortável;
- Pneus MTB - para qualquer tipo de terreno - macios e seguros;
- Sistemas de freios seguros - Freio a disco mecânico;
- Cores e decoração - modernas e alegres.

CARACTERÍSTICAS DO PRODUTO:

- Quadro SMITT 29' alumínio, tamanho 17,5 - cabeamento embutido;
- Garfo 29 MTB suspensão RHOX mecânica aço / aço com trava;
- Kit guidão e mesa FIRST (FB) alumínio preto reto;
- Suporte do guidão AHEAD 31,8 mm;
- Pedivela FIRST aço - FIRST - aço/plástico 21V (24/34/42);
- Freio: sistema a disco mecânico;
- Aro AERO VZAN P68 V.NINNE 29/36 F.Disco preto com adesivos brancos;
- Rodas dianteira e traseira com blocagem rápida;
- Pedal FIRST nylon;
- Pneu DSI SRI-68 (29ER);
- Selim airflow;
- Câmbio 24 velocidades SHIMANO RD-TY300, index pont, alavanca de câmbio rapid fire 21V EF51;
- Cassete aço 78 SUN (12-32D);
- Corrente fina 6/7/8V S50 aço;
- Caixa de centro FIRST aço blindado;
- Caixa de direção semi integrado laser aço;
- Blocagem selim laser alumínio FIRST preto;
- Cores: azul;
- Peso e Cubagem: Peso = 16,915 Kg / Cubagem = 0,252 M³;
- Kit de Segurança: campainha, espelho retrovisor, refletores (dianteiro, traseiro e de rodas).

BICICLETA MONARK MTB 29 VERMELHA - Tamanho 17,5



ARGUMENTOS DE VENDA:

- Linha Adulta, aro 29" - para uso lazer;
- Uso - rural e urbano;
- Quadro - resistente e confortável;
- Pneus MTB - para qualquer tipo de terreno - macios e seguros;
- Sistemas de freios seguros - Freio a disco hidráulico;
- Cores e decoração - modernas e alegres.

CARACTERÍSTICAS DO PRODUTO:

- Quadro SMITT 29' alumínio, tamanho 17,5 - cabeamento embutido;
- Garfo 29 MTB suspensão RHOX mecânica aço / aço com trava;
- Kit guidão e mesa FIRST (FB) alumínio preto reto;
- Suporte do guidão AHEAD 31,8 mm;
- Pedivela FIRST aço - FIRST - aço/plástico 21V (24/34/42);
- Freio: sistema a disco hidráulico;
- Aro AERO VZAN P68 V.NINNE 29/36 F.Disco preto com adesivos brancos;
- Rodas dianteira e traseira com blocagem rápida;
- Pedal FIRST nylon;
- Pneu DSI SRI-68 (29ER);
- Selim airflow - canote com carrinho;
- Câmbio 24 velocidades SHIMANO RD-TY300, index pont, alavanca de câmbio rapid fire 21V EF51;
- Cassete aço 78 SUN (12-32D);
- Corrente fina 6/7/8V S50 aço;
- Caixa de centro FIRST aço blindado;
- Caixa de direção semi integrado laser aço;
- Blocagem selim laser alumínio FIRST preto;
- Cores: vermelha;
- Peso e Cubagem: Peso = 16,915 Kg / Cubagem = 0,252 M³;
- Kit de Segurança: campainha, espelho retrovisor, refletores (dianteiro, traseiro e de rodas).



BICICLETA MONARK MTB 29 VERMELHA - Tamanho 19



ARGUMENTOS DE VENDA:

- Linha Adulta, aro 29" - para uso lazer;
- Uso - rural e urbano;
- Quadro - resistente e confortável;
- Pneus MTB - para qualquer tipo de terreno - macios e seguros;
- Sistemas de freios seguros - Freio a disco hidráulico;
- Cores e decoração - modernas e alegres.

CARACTERÍSTICAS DO PRODUTO:

- Quadro SMITT 29' alumínio, tamanho 19 - cabeamento embutido;
- Garfo 29 MTB suspensão RHOX mecânica aço / aço com trava;
- Kit guidão e mesa FIRST (FB) alumínio preto reto;
- Suporte do guidão AHEAD 31,8 mm;
- Pedivela FIRST aço - FIRST - aço/plástico 21V (24/34/42);
- Freio: sistema a disco hidráulico;
- Aro AERO VZAN P68 V.NINNE 29/36 F.Disco preto com adesivos brancos;
- Rodas dianteira e traseira com blocagem rápida;
- Pedal FIRST nylon;
- Pneu DSI SRI-68 (29ER);
- Selim airflow - canote com carrinho;
- Câmbio 24 velocidades SHIMANO RD-TY300, index pont, alavanca de câmbio rapid fire 21V EF51;
- Cassete aço 78 SUN (12-32D);
- Corrente fina 6/7/8V S50 aço;
- Caixa de centro FIRST aço blindado;
- Caixa de direção semi integrado laser aço;
- Blocagem selim laser alumínio FIRST preto;
- Cores: vermelha;
- Peso e Cubagem: Peso = 16,915 Kg / Cubagem = 0,252 M³;
- Kit de Segurança: campainha, espelho retrovisor, refletores (dianteiro, traseiro e de rodas).



BICICLETA MONARK MTB 29 GRAFITE/AMARELA - Tamanho 17,5



ARGUMENTOS DE VENDA:

- Linha Adulta, aro 29" - para uso lazer;
- Uso - rural e urbano;
- Quadro - resistente e confortável;
- Pneus MTB - para qualquer tipo de terreno - macios e seguros;
- Sistemas de freios seguros - Freio a disco hidráulico;
- Cores e decoração - modernas e alegres.

CARACTERÍSTICAS DO PRODUTO:

- Quadro SMITT 29' alumínio - cabeamento embutido grafite/amarelo;
- Garfo 29 MTB suspensão RHOX mecânica aço / aço com trava;
- Kit guidão e mesa FIRST (FB) alumínio preto reto;
- Suporte do guidão AHEAD 31,8 mm;
- Pedivela FIRST alumínio - RD-SPV - alumínio 27V (24/34/42D);
- Freio: freio a disco a cabo FIRST alumínio - preto hidráulico para uso com adaptador 160 mm;
- Aro AERO VZAN P68 V.NINNE 29/36 F.Disco preto com adesivos brancos;
- Rodas dianteira e traseira com blocagem rápida;
- Pedal FIRST nylon;
- Pneu DSI SRI-68 (29ER);
- Selim airflow - canote selim com carrinho GTI;
- Câmbio traseiro ALTUS RD-M370 sem gancheira - SHIMANO cinza (27V) - câmbio dianteiro FIRST alumínio T.SHIMANO - trocador FIRST 27 marchas plástico T>SHIMANO M370;
- Cassete aço 9V M3 10 FB/SUN (12-36D);
- Corrente fina 9V SX9 (montagem aço - index C7 - 116 elos);
- Caixa de centro FIRST aço blindado;
- Caixa de direção semi integrado laser aço;
- Blocagem selim laser alumínio FIRST preto;
- Cores: grafite/amarelo;
- Peso e Cubagem: Peso = 16,915 Kg / Cubagem = 0,252 M³;
- Kit de Segurança: campainha, espelho retrovisor, refletores (dianteiro, traseiro e de rodas).



BICICLETA MONARK MTB 29 LARANJA/CINZA - Tamanho 17,5



ARGUMENTOS DE VENDA:

- Linha Adulta, aro 29" - para uso lazer;
- Uso - rural e urbano;
- Quadro - resistente e confortável;
- Pneus MTB - para qualquer tipo de terreno - macios e seguros;
- Sistemas de freios seguros - Freio a disco hidráulico;
- Cores e decoração - modernas e alegres.

CARACTERÍSTICAS DO PRODUTO:

- Quadro SMITT 29' alumínio - cabeamento embutido laranja/cinza;
- Garfo 29 MTB suspensão RHOX hidráulica alumínio / aço com trava guidão;
- Kit guidão e mesa FIRST (FB) alumínio preto reto;
- Suporte do guidão AHEAD 31,8 mm;
- Pedivela FIRST alumínio preto anodizado (24/38D);
- Freio: freio a disco a cabo FIRST alumínio - preto hidráulico para uso com adaptador 160 mm;
- Aro AERO VZAN P68 V.NINNE 29/36 F.Disco preto com adesivos brancos;
- Rodas dianteira e traseira com blocagem rápida;
- Pedal FIRST nylon;
- Pneu DSI SRI-68 (29ER);
- Selim airflow - canote selim com carrinho GTI;
- Kit STOUT/LTWO 2x10 (trocador / c.diant. / câmbio tras.);
- Cassete FIRST 10 vel (11x42D);
- Corrente fina 6/7/8V S50 aço;
- Caixa de centro FIRST 122,5 mm;
- Caixa de direção semi integrado laser aço;
- Blocagem selim laser alumínio FIRST preto;
- Cores: laranja/cinza;
- Peso e Cubagem: Peso = 16,915 Kg / Cubagem = 0,252 M³;
- Kit de Segurança: campainha, espelho retrovisor, refletores (dianteiro, traseiro e de rodas).

BICICLETA MONARK MTB 29 LARANJA/BRANCO - Tamanho 17,5



ARGUMENTOS DE VENDA:

- Linha Adulta, aro 29" - para uso lazer;
- Uso - rural e urbano;
- Quadro - resistente e confortável;
- Pneus MTB - para qualquer tipo de terreno - macios e seguros;
- Sistemas de freios seguros - Freio a disco hidráulico;
- Cores e decoração - modernas e alegres.

CARACTERÍSTICAS DO PRODUTO:

- Quadro SMITT 29' alumínio - cabeamento embutido laranja/branco;
- Garfo 29 MTB suspensão RHOX hidráulica alumínio / aço com trava guidão;
- Kit guidão e mesa FIRST (FB) alumínio preto reto;
- Suporte do guidão AHEAD 31,8 mm;
- Pedivela FIRST alumínio preto anodizado (24/38D);
- Freio: freio a disco a cabo FIRST alumínio - preto hidráulico para uso com adaptador 160 mm;
- Aro AERO VZAN P68 V.NINNE 29/36 F.Disco preto com adesivos brancos;
- Rodas dianteira e traseira com blocagem rápida;
- Pedal FIRST nylon;
- Pneu DSI SRI-68 (29ER) preto;
- Selim airflow - canote selim com carrinho GTI;
- Kit STOUT/LTWO 1x12 (trocador / câmbio tras.);
- Cassete FIRST 2V (11x50 D);
- Corrente FIRST / SUNK 12V 126 elos;
- Caixa de centro FIRST 122,5 mm;
- Caixa de direção semi integrado laser aço;
- Blocagem selim laser alumínio FIRST preto;
- Cores: laranja/branco;
- Peso e Cubagem: Peso = 16,915 Kg / Cubagem = 0,252 M³;
- Kit de Segurança: campainha, espelho retrovisor, refletores (dianteiro, traseiro e de rodas).

FALE CONOSCO



+55 19 3935-9230



monark@monark.com.br



Rua Francisco Lanzi Tancler, 130
- Distrito Industrial Domingos Giomi
CEP: 13.347-370 - Indaiatuba - SP



www.monark.com.br

